

**学割!**

# 香港

日本航空・全日空 国内線のご案内

国内線発地	追加料金
旭川・函館・青森・秋田・庄内・新潟	片道 7,500円

※赤字=日本航空、青字=全日空がご利用いただけます。  
 ※ツアー本体と同時に申し込みください※国際線発着時間より24時間以内に接続する日本航空直行便(他社運航のコードシェア便は不可)に限ります。※予約完了後に国内線を取り消す場合、国際線部分を含めて予約の取り直しとなります。

香港3日間/フライトパターン成田③/2~3名1室/Yクラス大人おひとりの代金  
**旅行代金には燃油サーチャージが含まれております。**  
 ※日本国内空港施設使用諸費用、国際観光旅客税、現地空港諸税が別途必要となります。

**49,800円~**  
**52,800円**

参加者  
全員に!

日本香港観光年キャンペーン  
3大プレゼント!

最終日程表と共にお渡しします。



日本香港観光年キャンペーン

2019年1月1日 - 2019年12月31日

このツアーで香港へ行った方全員にプレゼント

スターフェリー 観光情報マップ入り  
 豪華船内飲食 観光情報マップ入り  
 ビクトリアピークからの夜景観賞 香港公式ガイド

## 充実のオプションツアー!

※出発・帰着・解散時間は、ご宿泊ホテルまたは交通事情、プランの組み合わせにより前後します。※施設休館、その他の事情により観光箇所が変更になる場合があります。※食事のメニューは季節や現地事情により変更になる場合があります。※写真はすべてイメージです。※マークの見方 ●=下車 ○=乗車 ●=乗船

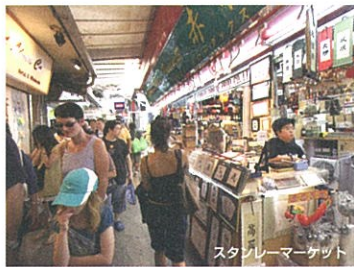
2名様より  
旅行予約 日本申込/日本支払

### ① 香港おまかせ定番市内観光 (朝食・昼食付き)

追加料金  
3,000円

(ホテル出発・DFS解散 07:00~15:30頃予定)  
 ○アバディーンにてサンパン船に乗ってオールド香港の雰囲気を感じます(約20分) ●人気の花文字やローカルな土産物店が並ぶスタンレーマーケットの散策 ●風水と映画「蘇精」の舞台で有名なリゾート地レバリスベイ、昼食は高級の道楽のお寺、黄大仙寺、DFS(免税店)にて自由解散。

※観光途中、民芸品店、宝石店、履具店のうち2店に立ち寄ります。



スタンレーマーケット

### ② 香港名物オープントップバス乗車と 女人街散策 (北京料理の夕食付き)

追加料金  
6,000円

(ホテル出発・帰着 17:30~21:30頃予定)

夕食は北京料理をどうぞ  
 迫力満点! オープントップバスに体験乗車(約30分)。その後、活気溢れるナイトマーケット「女人街」の自由散策。



女人街

オープントップバス

### ③ 香港ディズニーランド日帰りプラン

追加料金  
16,500円

1日バスポート付き!

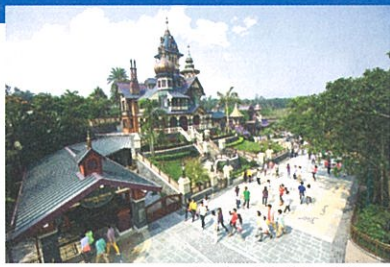
(ホテル出発 08:30予定)



※お帰りは、ご自由時間にお客様ご自身でホテルまでお戻りください。(最寄駅までのMTRチケット付)

香港ディズニーランド公式サイト

香港ディズニーランドリゾート [検索](#)



ミスティックポイント ©Disney

### ④ 香港夜景観賞ツアー (北京料理の夕食付き)

追加料金  
6,000円

(ホテル出発・帰着 17:30~22:00頃予定)

夕食は北京料理をどうぞ  
 香港名物夜景観賞へご案内します。  
 ●シンフォニーオブリイト観賞 ●スターフェリーに乗って、ビクトリアハーバーからの夜景観賞  
 ●ビクトリアピークからの夜景観賞

※夜景観賞は天候により実施できない場合がございます。



シンフォニーオブリイト

スターフェリー

ビクトリアピーク

※充実のオプションツアーは全て日本発の7日前までにお申し込みください。 ※①のツアーは②、④と同日に組み合わせてお申し込みも可能です。

# 大学生協限定！学割 香港 3・4日間

6日間まで延泊可能 1名様より催行確約

スケジュール	
1	1 成田発、キャセイパシフィック航空にて香港へ → 香港着。着後、ホテルへご案内します。 香港泊 朝食：× 昼食：(+) 夕食：(+)
2	2 終日、自由行動。 ★ 星紙の充実のオプションツアーなどで楽しみください。
3	3 出発まで自由行動。空港へご案内します。 香港泊 朝食：× 昼食：× 夕食：×
3	4 香港発、キャセイパシフィック航空にて成田へ → 成田着。着後、解散。 朝食：× 昼食：(+) 夕食：(+)

- 食事：なし ※機内食は除く
- 添乗員は同行しませんが、現地係員がお世話します。
- 送迎は他社のツアーのお客様と混乗となります。
- 延泊は旅行期間が最長6日間まで可能ですが、予約事情によりお受けできない場合があります。

## ■フライトパターン別追加代金 ※フライトスケジュールは予告なく変更となる場合もございます。

パターン名	往路	復路	追加代金	コースコード
成田①	CX509便 成田 09:15 → 香港 13:10 CX501便 成田 10:40 → 香港 14:40	CX526便 香港 08:10 → 成田 13:35 CX504便 香港 09:05 → 成田 14:30 CX520便 香港 10:35 → 成田 16:05	1,000円	1
成田②		CX500便 香港 15:10 → 成田 20:35	2,000円	2
成田③	CX527便 成田 14:45 → 香港 18:40 CX521便 成田 17:15 → 香港 21:20	CX526便 香港 08:10 → 成田 13:35 CX504便 香港 09:05 → 成田 14:30 CX520便 香港 10:35 → 成田 16:05	追加代金なし	3
成田④		CX500便 香港 15:10 → 成田 20:35	1,000円	4

## おねうちクラス 利用予定ホテル

アイクラブ・マターワイ、アイクラブ・フォートレスビル、パンダ、リーガル・リバーサイド、リーガル・オリエンタル、ペンタ、ドーセント・ツェンワン、シルク・ツェンワン、ミニホテル・セントラル、ミニホテル・コースズウェイベイ のいずれか

- ※ホテルの指定はお受けできません。
- ※バスタブなし(シャワーブースのみ)のお部屋となる場合があります。

## ホテルグレードアッププラン +6,000円

(2~3名1室利用時・おひとり様・1泊につき)

# ハーバークランド九龍

デラックス

九龍半島ウオーターフロントの5つ星デラックスホテル。  
日中は30分間隔で尖沙咀の中心部前無料シャトルバスもご用意します。

【最寄り徒歩約5分】  
コースコード  
3日間：SH813B ■  
4日間：SH814B ■

※お部屋の広さ36㎡  
※お部屋によって変更が生じます



## ■大学生協限定！学割 香港 3・4日間

旅行代金(大人おひとり様2~3名1室利用) ※コースコード：4日間 SH813A ■ / 4日間 SH814A ■

※7/13は設定除外

出発日	おねうちクラス 旅行代金	一人部屋追加代金(一泊につき) および一泊追加代金
5/7 ~ 7/12	3日間 49,800円	(おねうちクラス) 7,000円
	4日間 55,800円	
7/14 ~ 7/31	3日間 52,800円	(ハーバークランド九龍) 13,000円
	4日間 58,800円	

成田空港施設使用諸費用(日本払い)	大人 2,610円 子供 1,570円 幼児 不要
国際観光旅客税(日本払い)	大人・子供 1,000円 幼児 不要
現地空港諸税(日本払い)	大人 3,880円 子供・幼児 2,090円

- ※大人：12歳以上 子供：2歳以上12歳未満 幼児：2歳未満。
- ※生協組合員および組合員と同一行程の同行者様もご参加いただけます。
- ※教職員様のご利用についてはお問い合わせください。

●海外危険情報・衛生情報 渡航先(国または地域)によって、外務省海外危険情報等の安全関係の情報が公表されている場合がございます。詳しくはお申し込みの販売店までお問い合わせください。または、外務省海外安全ホームページ(<http://www.pubanzen.mofa.go.jp>)および外務省領事サービスセンター(海外安全担当)(TEL:03-5501-8162 受付時間：外務省開庁日を除く9:00~12:30、13:30~17:00)でもご確認ください。渡航先の衛生情報に関しては、厚生労働省後疫学感染症情報ホームページ(<http://www.forth.go.jp>)でご確認ください。※上記は2019年3月現在の情報をもとに掲載しており、予告なく変更になる場合があります。

- パスポートの有効残存期間：入国時1ヶ月+滞在日数以上 パスポートの有効残存期間は変更になる場合があります。詳しくはお問い合わせください。※日本国籍以外のパスポートをお持ちの方は再入国許可証および国によっては査証が必要となる場合があります。お申し込み時に別途ご確認ください。上記残存期間は2019年3月現在のものです。変更になる場合がありますので必ず販売店にお問い合せください。
- ご案内 ※子供代金は2歳以上12歳未満、原則としてご両親またはご両親のいずれかに同行されるお子様に適用されます。各追加代金は大人と同額です。※幼児代金は旅行出発日より前日までに満2歳未満で航空機座席を使用しない方に適用します。なお、幼児代金には滞在地上食費も含まれず、現地にて実費精算となります。※3名様で1部屋(トリプル)をご利用の場合、2人部屋に簡易ベッドを入れてご利用いただけます。手洗となります。また、簡易ベッドの搬入時刻は夜遅くなるのが一般的です。予めご了承ください。
- お買い物についてのご案内 日程表に表記している土産店へご案内させていただきます。ただし、入店や購入は強制ではありません。尚、観光時間等の関係上、土産店にご案内できない場合もございます。この場合は旅程保証の変更補償金の対象となります。

## 空港諸税・燃油サーチャージのご案内

■空港諸税について：国内空港施設使用諸費用(成田:大人 2,610円/子供 1,570円/幼児 不要)と現地の空港諸税は旅行代金とともに支払っていただきます。(香港出国税:大人 260円 香港ドール・子供 140円 香港ドル/1 香港ドル=14.94円。日本円換算額は2018年12月13日現在三菱東京UFJ銀行売値レートにより算出)換算レートに過不足が生じた場合であっても精算いたしません。なお、空港諸税は予告なく変更・新設されることがあります。その場合は新たに負担いただくこととなりますので予めご了承ください。

■燃油サーチャージについて：燃油サーチャージとは、燃油価格水準の異常な高騰に伴い、当該燃油価格の一部を燃油価格が一定の水準に戻るまでという一定の期間を定めて、航空会社が国土交通省に申請し認可されたもので、あらゆる旅行者に対して一律に課せられます。この燃油サーチャージは旅行代金に含まれます。契約成立後に、燃油サーチャージが変更・廃止される場合がありますが、増額分の徴収及び、減額分・廃止を含む払い戻しの清算はありません。詳しくは、販売店にお問い合わせください。

■国際観光旅客税について：2019年1月7日以降に出国する旅行者から国際観光旅客税(お一人様1,000円)が徴収されます。また本税は航空券の発券時に航空運賃とともに徴収されることとなります。当社のツアーでは旅行代金とは別に、国際観光旅客税を徴収させていただきますので予めご了承の程お願いいたします。

## ●時間帯の目安

早朝	朝	午前	午後	夕刻	夜	深夜
4:00~	6:00~	8:00~	12:00~	16:00~	18:00~	23:00~

※航空機の発着時刻は変更されることがあります。

## 旅行条件(要旨) お申し込みの際は、別途交付する募集型旅行条件書をお受け取りになり十分にお読みください。

この旅行は株式会社エヌオー(東京都千代田区神田須田町1丁目23番地1住友不動産12階2号 観光局長登録旅行業第41号)以下当社という企画・実施するもので、旅行に参加されるお客様と当社が、募集型企画旅行契約(以下旅行契約)を締結することになります。

① 旅行のお申し込みと旅行代金の支払い  
① 当社の旅行申込書に所定の事項を記入し、下記の申込金を添えてお申し込みいただきます。申し込み金は旅行代金お申し込みの際、差し引かさせていただきます。ただし、特定期間、特定コースについては別途パンフレットの定めるところによります。

旅行代金	お申し込み金	100,000円以上旅行代金まで	お申し込み金	100,000円以上旅行代金の20%以内
旅行代金が50万円以上	お申し込み金	100,000円以上旅行代金まで	お申し込み金	100,000円以上旅行代金の20%以内
旅行代金が30万円以上50万円未満	お申し込み金	50,000円以上旅行代金まで	お申し込み金	50,000円以上旅行代金の20%以内
旅行代金が15万円以上30万円未満	お申し込み金	30,000円以上旅行代金まで	お申し込み金	30,000円以上旅行代金の20%以内
旅行代金が10万円以上15万円未満	お申し込み金	20,000円以上旅行代金まで	お申し込み金	20,000円以上旅行代金の20%以内
旅行代金が10万円未満	お申し込み金	旅行代金の20%以上旅行代金まで	お申し込み金	旅行代金の20%

② 当社は電話による旅行契約の予約申し込みを受け付けることがあります。この場合電話によるお申し込みの翌日から起算して3日以内に申し込み書と申し込み金を提出される場合当社は申し込みはなかったものとします。

③ 郵便またはFAXでお申し込みの場合は、当社がお客様と旅行契約を締結する通知を出したときに成立します。

旅行契約の解除期日	取消料(おひとり)
旅行開始日がピーク期の旅行であって、旅行開始日の前日から起算してさかのぼって40日目にあたる日以降31日目にあたる日まで	旅行代金の10% (ただし、最高10万円といたします)
旅行開始日の前日から起算してさかのぼって30日目にあたる日以降15日目にあたる日まで	旅行代金が50万円以上 100,000円 旅行代金が30万円以上50万円未満 50,000円 旅行代金が15万円以上30万円未満 30,000円 旅行代金が10万円以上15万円未満 20,000円 旅行代金が10万円未満 旅行代金の20%
旅行開始日の前日から起算してさかのぼって14日目にあたる日以降3日目にあたる日まで	旅行代金の20%
旅行開始日の前々日及び前日、旅行開始日当日	旅行代金の50%
無連絡不参加及び旅行開始後の取消	旅行代金の100%

●旅行代金に含まれるもの  
航空(エコノミークラス)、船(バス(乗継ぎ便などの日本国内空港等のリムジンサービスは含まれません)などスケジュール中の利用交通機関の運賃・料金をこの運賃・料金には、運送機関の課す付加運賃・料金(原簿の水準の異常な変動)に対応するため、一定の期間及び一定の条件下に限りあらかじめ旅行者に一律に課されるもの)に限ります。以下同様とします。含まれません。但し、「旅行代金」の中に含まれていることを当社が募集広告で明示したコースを除きます。送迎バス(国内・国外)における空港・駅・埠頭とホテルの間、スケジュールに記載の観光バス(バス料金、ガイド料金、入場料など)宿泊料金(2人部屋に2人ずつの宿泊を基準といたします。お一人またはお数人数で参加の場合、1人部屋追加代金が必要となります)ならびにスケジュールに明示の食事及びサービス料金、団体行動中の税・サービス料及びチップ。※上記費用はお客様の都合により一部を利用されなくても原則として払い戻しはいたしません。

●前項のほかは旅行代金に含まれません。その一部を例示します。  
超過手荷物運送料、クリーニング代、電報、電話代、酒、その他個人的性質の諸費用とそれにかかる税・サービス料、渡航手続き費用(旅券印刷代、査証代など)。一人部屋を使用する場合の追加代金、オプションツアーの代金及び、別行動される場合の諸経費。スケジュール中空港・出国税。日本国内におけるご自宅から発着空港までの交通費、宿泊及び日本国内空港間のリムジンサービス。日本国内の空港施設使用諸費用および国際観光旅客税。お客様の損害・疾病に関する医療費・入院費及び海外旅行傷害保険料。予定表に記載された以外の食事料金及び自由行動中の諸費用。運送機関の課す付加運賃・料金。

●旅程保証  
当社は当該旅行契約が定める契約内容の重要な変更が生じた場合は、変更補償金を支払います。詳しくは旅行条件書をご確認ください。

●当社の責任  
お客様が次に例示するような事由により損害を被られても、原則として当社は責任を負いません。①天災地変、戦乱、暴動又はこれらに生じる旅行日程の変更。②運送・宿泊機関等の事故、火災により発生する損害。③運送・宿泊機関等のサービス提供の中止又はこれらに生じる旅行日程の変更。④旅行の中止。⑤官公署の命令、外国の出入国規制、伝染病による隔離又はこれらによって生じる旅行日程の変更。旅行の中止。⑥自由行動中の事故。⑦食中毒。⑧盗難。⑨運送機関の遅延・不通・スケジュール変更・経路変更又はこれらによって生じる旅行日程の変更。⑩目的地滞り時間の短縮。

●旅行契約の解除  
お客様は当社営業時間内に次の取消料をお支払いいただくことにより旅行契約を解除することができます。  
ピーク期とは旅行出発日が4月27日から5月6日まで7月20日から8月31日及び12月20日から1月7日までをいいます。

- 渡航先の海外危険情報、衛生情報の入手方法は旅行条件書に記載しています。
- 当社の個人情報の取扱いについては旅行条件書または当社ホームページに記載しています。

●旅行条件書要旨基準日  
この旅行条件書要旨の基準日は2019年3月1日現在有効なものとして公示されている航空運賃・適用規制または2019年3月1日現在国土交通大臣に認可申請中の航空運賃・適用規制を基準として算出しています。

●個人情報の取扱いについて  
当社ホームページ [http://www.noe-j.co.jp/info/privacy\\_index.html](http://www.noe-j.co.jp/info/privacy_index.html) でご確認ください。

お申し込み・お問い合わせ(受託販売)

東京都知事登録旅行業第3-2529号  
早稲田大学生協生活協同組合  
トラベルサービスセンター  
〒169-0051  
東京都新宿区西早稲田1-6-1 17号館2階  
TEL03-3202-4015 FAX03-3202-3337  
総合旅行業務取扱管理者 増田 浩

旅行企画実施

NOE 株式会社 エヌオー

観光局長登録旅行業第41号 一般社団法人日本旅行業協会 正会員 <https://www.noe-j.co.jp/>  
【販売店専用ダイヤル】  
0570-003-489

旅行業公正取引協議会 会員

総合旅行業務取扱管理者とは、お客様の旅行を取り扱う営業所での取引に関する責任者です。この旅行契約について担当者からの説明にご不明な点がございましたら、ご遠慮なく上記総合旅行業務取扱管理者にご質問ください。