

# 生協加入方法

## ■加入方法

### ①生協窓口での加入

学生証または身分証明書、  
出資金をお持ちになり、  
ご来店をお願いします。

生協窓口

早稲田キャンパス:組合員サービスセンター(17号館地下1階)

戸山キャンパス:戸山店(31号館地階)

西早稲田キャンパス:理工店(57号館地下1階)

所沢キャンパス:所沢店(100号館4階)

### ②Webからの加入

※お支払いは「クレジットカード」のみです。

※出資金24,000円と併せてシステム利用料500円をお支払いいただきます。



右の二次元コードを読み込み、ご自身の所属をお選びください。

- ① 生協加入申込サイトへようこそ
- ② お申し込み前の注意事項  
…「必須確認事項」「定款及び個人情報保護方針」をご確認いただき  
チェックを入れてください。  
出資金24,000円と併せてシステム利用料500円をお支払いいただきます。
- ③ お申込前のご確認
- ④ 加入者情報をご入力ください
- ⑤ 申込者情報入力…お手続きされている方をお選びください。
- ⑥ お申込内容確認
- ⑦ お支払い手続きへ…お支払いは「クレジットカード」のみです。
- ⑧ お支払い手続き完了  
…『出資金のお支払い完了のご連絡』のメールが届いたらお手続き完了です。
- ⑨ 『【重要】大学生協加入 組合員番号のお知らせと「アプリ登録」のお願い』  
メールタイトル『【重要】大学生協加入 組合員番号のお知らせと「アプリ登録」のお願い』のURLより、  
生協アプリの登録をお願いします。  
組合員証は生協アプリの電子組合員証をご利用ください。

組合員証は生協アプリ  
電子組合員証です



■「大学生協アプリ(公式)」の推奨環境は以下の通りです。

iPhone:iOS 11.0以降/Android:Android 9.0以降

■「大学生協アプリ(公式)」のご利用まえに利用規約を確認してください。

利用規約



加入手続きについて  
お問合せ



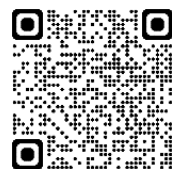
生協アプリ登録について  
お問合せ



## 早稲田大学生生活協同組合 個人情報保護ポリシー

早稲田大学生協へのご加入に際して、当生協へ個人及び関係者に関する情報をいただくことになりますが、当生協では個人情報に関して適用される法令、規範を遵守するとともに、以下の基本方針のもとに組合員及びその関係者に関する情報の適正な管理・利用と保護に努めております。

早稲田大学生協定款、学生総合共済普及活動にあたって、保険申込に関する個人情報取り扱いに関しては早稲田大学生協HP <https://www.wcoop.ne.jp/>をご覧ください



# 生協加入のご案内

## 生協とは・・・

早稲田大学生協は学生・教職員が出し合った出資金で運営されています。

組合員の学生生活をサポートするため、組合員の声をもとに書籍・食堂・購買などの事業を運営しています。

趣旨をご理解のうえ、ご加入をお願いいたします。生協の出資金は24,000円(80口)をお願いしています。(1口300円)

出資金はご入学時にお預かりし卒業時に定款の定めに基づき返還いたします。

## 生協加入のメリット

早稲田大学生協について  
詳しくはこちら▶



- ・書籍(教科書)11%分ポイント還元!
- ・学食非組合員価格に対して30%引き!!
- ・自動車学校、スクール申込も組合員価格!

お支払い方法について:

●生協ペイ ●現金 ●クレジットカード ●交通系ICカード ●iD ●QUICPay

※他のバーコード決済はご利用できません



## 早稲田大学生生活協同組合

生協加入に関するお問い合わせ先:

組合員サービスセンター(17号館地下1階)

電話 0120-023-921

営業店舗・時間は右二次元コードでご確認をお願いします。

<https://www.wcoop.ne.jp/shop/index.html>



※掲載情報は、2026年1月末時点の情報に基づきます



# 主なサービスのご案内

※掲載情報は、2026年1月末時点の情報に基づきます

## 教科書・一般書・雑誌

組合員の方は

**11%分の生協ペイポイント還元！**

(一部商品を除きます)

- 購入時には、生協アプリ画面が必要です。
- 店頭在庫の他、お取り寄せした本もポイント還元対象です。



## パソコン・関連機器

**学習に役立つパソコン、ソフトウェア とりそろえております！**

- パソコン本体、ソフトウェア、周辺機器を価格で販売しています。
- お見積もりや修理もお気軽にご相談ください。

## 旅行手配・自動車教習所

**学会・就活や旅行・帰省の手配は生協におまかせください。**

- 国内旅行
- 宿泊:学会、就活、旅行にご利用できるホテル、旅館の予約手配
- ゼミ、研究室合宿手配(宿泊、会議室等)
- 国内各種パッケージツアー手配
- 国内航空券の予約手配
- レンタカーの手配

▶以下はトラベルサービスセンターおよび理工店での取扱いサービスです。

- 海外旅行
- 海外パッケージツアーのお申込み
- 海外語学研修
- 海外航空券・ホテル・鉄道バス等手配(理工店のみ)

**ご卒業までに運転免許！**

- 通学制・合宿制、生協の運転免許プランは、安心」「安全」「安価」です。



## 資格・検定・就職

**スクール・講座・セミナーから写真撮影・履歴書まで、きめ細かくサポートします。**

### ■資格・検定

公認会計士などの資格取得をめざすのスクール受付を行っています。

弱点科目のみの利用も可能です。早稲田キャンパス内でのTOEIC-IP、TOEFL-ITPテストなどの各種検定の申込みもできます。

### ■就職

就活スケジュールに沿って、合同会社説明会や履歴書写真撮影会などを行っています。

# 主なサービスのご案内

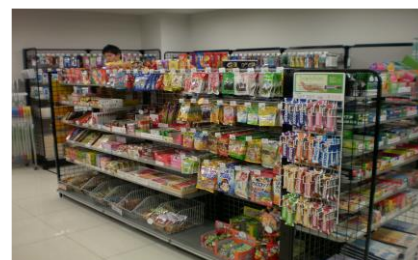
※掲載情報は、2026年1月末時点の情報に基づきます

## 文具・食品・購買関連

**毎日利用するものから、研究、就活にかかせないものまで品揃えしています。**

- 店内商品
- ハガキ・切手 ●文具、白衣、体育実技用品 ●焼きたてパン、菓子パン、お弁当、ドリンク
- サービス
- 製本(ハードカバー、くるみ製本、ホチキスで製本など)

**お弁当やパン、お菓子、ドリンク・デザート類の食品から、文具や日用品まで取り揃えております。**



## 早稲田オフィシャルグッズ

**早稲田大学生協限定品！！贈り物にも最適！**

- 早稲田のお名入れをしたお菓子・文具をはじめ様々なアイテムを取り揃えております。

## 食生活関連

**安心、安全な食材で、学生生活をサポートします！**

- 学食のメニューが非組合員価格に対して30%OFFでご利用いただけます。
- 懇親会、コンパ、ケータリングサービスも行っています



**お支払い方法について** ※他のバーコード決済はご利用できません

- 生協ペイ ●現金 ●クレジットカード ●交通系ICカード ●iD ●QUICPay

**「生協ペイ」をご利用ください！**

大学生協アプリで使える、生協の電子マネーです。食堂、購買の生協店舗で大学生協アプリでお支払いができます。書籍利用時に還元されるポイントや、その他キャンペーンなどで付与されるポイントも生協ペイとして使えます。

(ポイントは次回生協ペイ使用時に優先的に使われますのでご注意ください)

チャージは、アプリや生協レジで行うことができます。

各店舗情報は右二次元コードでご確認をお願いします。

<https://www.wcoop.ne.jp/shop/index.html>

